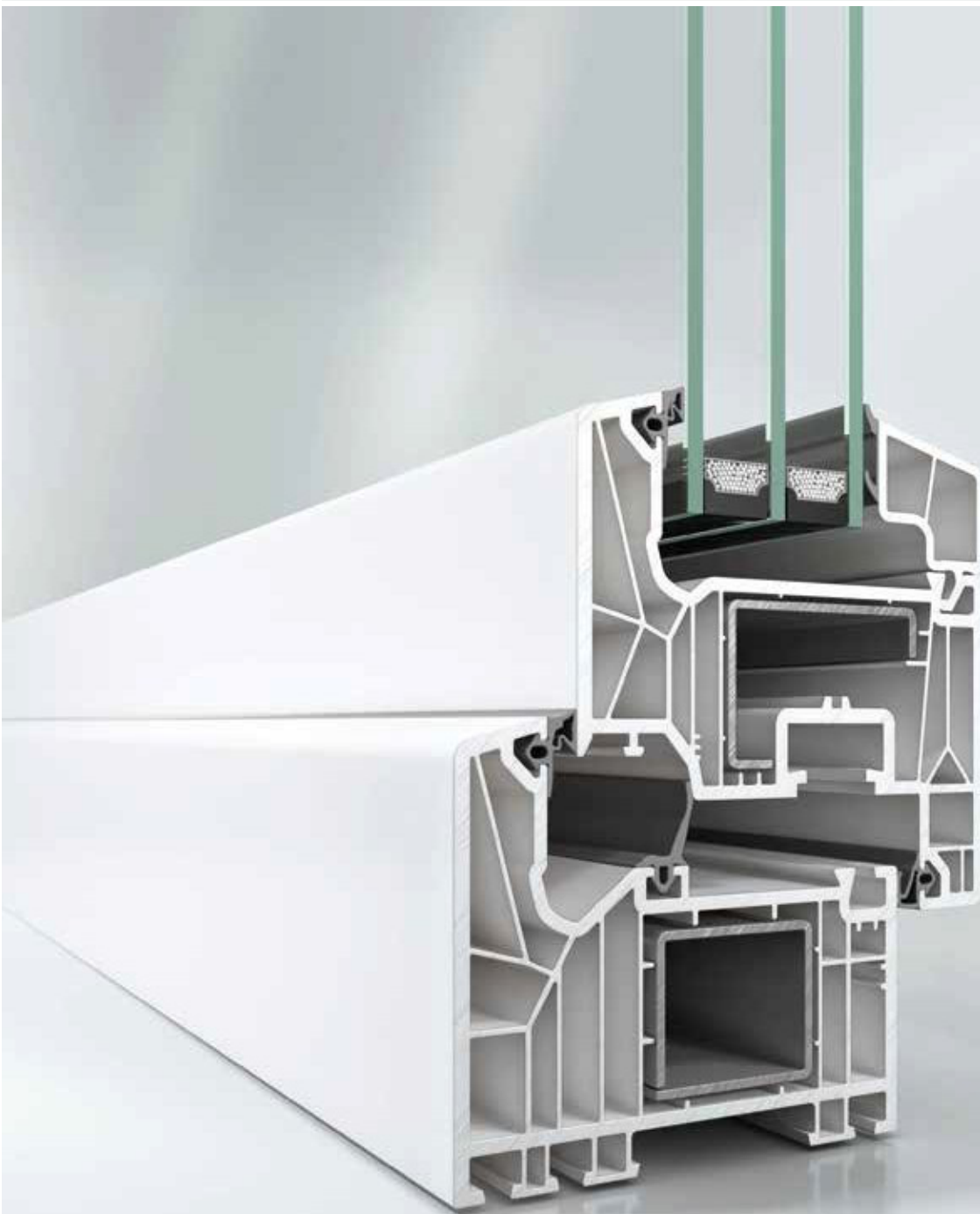


Standaard productgamma  
Gamme de produits standard

Ramen en deuren in PVC  
Chassis et portes en PVC

# Schüco Living Classic

Kunststof systeem voor ramen en deuren  
Système PVC pour fenêtres et portes



# Schüco LivIng

## Kunststof systeem voor ramen en deuren

## Système PVC pour fenêtres et portes

Het kunststof systeem Schüco LivIng is een innovatief 7-kamersysteem dat dankzij de toegepaste Twin-systeemtechnologie zowel met aanslagdichting als met middendichting kan worden uitgevoerd. In combinatie met middendichting behaalt het systeem Passivhaus-niveau conform ift Rosenheim. Maar ook met aanslagdichting staat het systeem garant voor onovertroffen thermische isolatie en smalle aanzichtbreedtes.

Le système PVC Schüco LivIng est un système innovant à 7 chambres qui peut être fabriqué, grâce à la technologie du système Twin, avec ou sans joint central. Associé au joint central, le système atteint une adéquation aux maisons passives conformément à la directive ift Rosenheim. Mais aussi en tant que système avec joint de battement, d'excellentes qualités thermo-isolantes sont obtenues tout en proposant des masses de vue étroites.



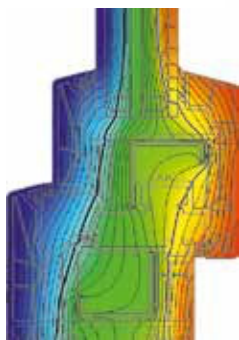
Profieldoorsnede Schüco LivIng Rondo  
Coupe de principe Schüco LivIng Rondo

### Eigenschappen en voordelen

- Twin-systeem voor midden- en aanslagdichting
- Kozijnbouwdiepte van 82 mm
- Smalle aanzichtbreedte van 120 mm
- 7-kamer-profielconstructie voor maximale thermische isolatie
- Traditonele stalen versterking
- Beglazing met een glasdikte van 20 mm tot 52 mm mogelijk
- Wereldprimeur: hoogwaardige, in de fabriek machinaal ingerolde EPDM-functiedichtingen, lasbaar
- In de contouren Classic en Rondo verkrijgbaar

### Caractéristiques et avantages

- Système Twin pour avec ou sans joint central
- Profondeur du cadre de 82 mm
- Largeur de vue étroite de 120 mm
- Construction de profilé à 7 chambres pour une isolation thermique maximale
- Renforcement en acier traditionnel
- Possibilité de vitrage avec une épaisseur de verre entre 20 mm et 52 mm
- Nouveauté mondiale: joints fonctionnels EPDM de qualité supérieure enroulés à la machine en usine, soudables
- Disponible dans les couleurs Classic et Rondo



Isothermenverloop Schüco LivIng Classic met middendichting

Tracé des isothermes Schüco LivIng Classic avec joint central

### Technische specificaties Données techniques

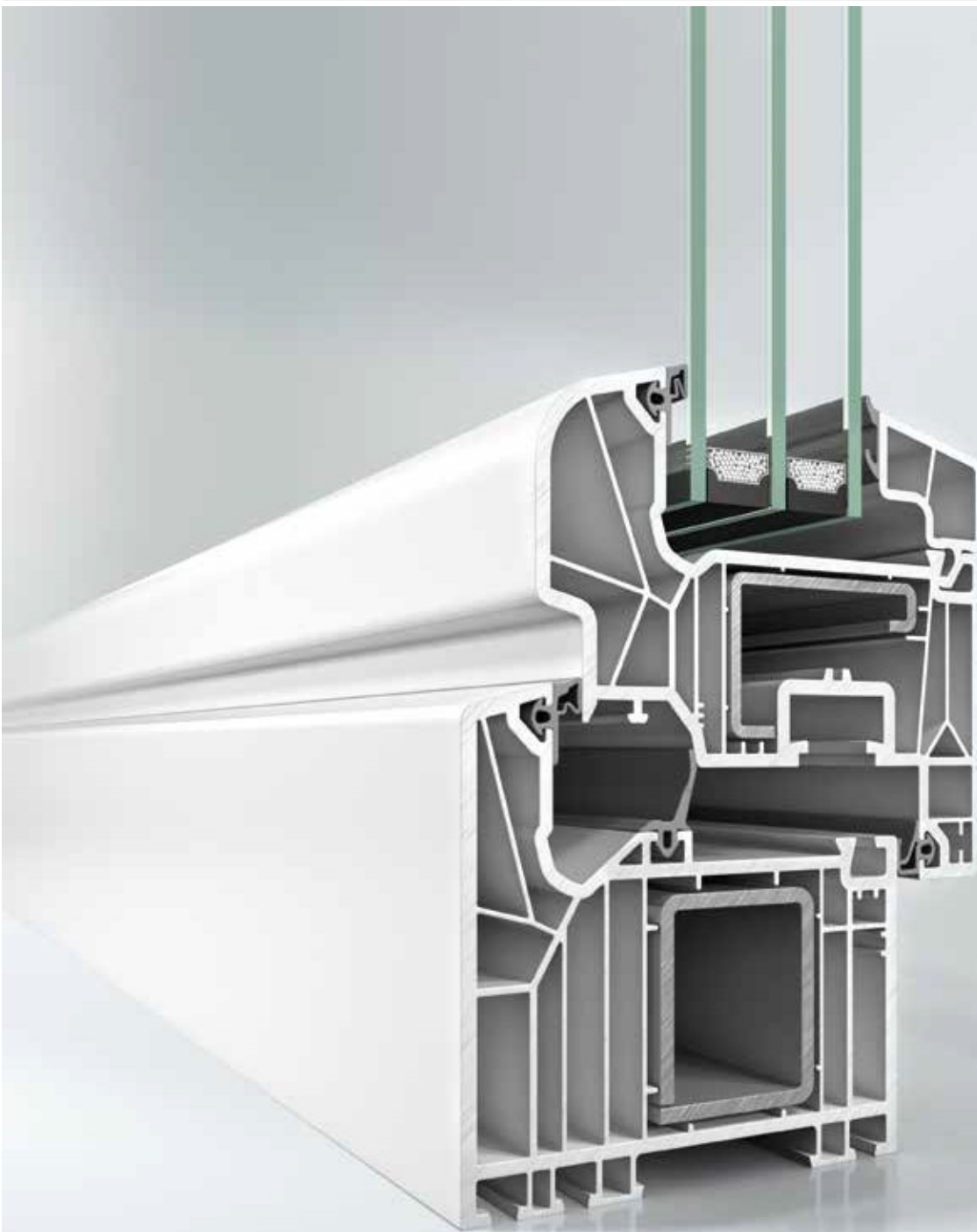
Test Contrôle	Schüco LivIng 82 AS	Schüco LivIng 82 MD
Thermische isolatie conform DIN EN 12412-2 Isolation thermique selon DIN EN 12412-2	$U_f = 1,0 \text{ W}/(\text{m}^2\text{K})$	$U_f = 0,92 \text{ W}/(\text{m}^2\text{K})$
Geluidsisolatie conform DIN EN ISO 140-3 (maximaal)* Isolation phonique selon DIN EN ISO 140-3 (maximum)*	$R_w = 47 \text{ dB}$	$R_w = 47 \text{ dB}$
Inbraakwering conform DIN EN 1627 Résistance à l'effraction selon la norme DIN EN 1627	RC 2	RC 2
Slagregendichtheid conform DIN EN 12208 Sécurité anti-pluie battante selon DIN EN 12208	9A	9A
Luchtdichtheid conform DIN EN 12207 (klasse) Circulation d'air selon DIN EN 12207 (Classe)	4	4
Bestandheid tegen windbelasting conform DIN EN 13115 (klasse)** Résistance aux charges de vent DIN EN 13115 (classe)**	C5/B5	C5/B5

\* Afhankelijk van profiel en beglazing \*\* Afhankelijk van profiel  
\* en fonction du profilé et du vitrage \*\*en fonction du profilé

# SCHÜCO

# Schüco Living Rondo

Kunststof systeem voor ramen en deuren  
Système PVC pour fenêtres et portes



# Schüco LivIng

## Kunststof systeem voor ramen en deuren

## Système PVC pour fenêtres et portes

Het kunststof systeem Schüco LivIng is een innovatief 7-kamersysteem dat dankzij de toegepaste Twin-systeemtechnologie zowel met aanslagdichting als met middendichting kan worden uitgevoerd. In combinatie met middendichting behaalt het systeem Passivhaus-niveau conform ift Rosenheim. Maar ook met aanslagdichting staat het systeem garant voor onovertroffen thermische isolatie en smalle aanzichtbreedtes.

Le système PVC Schüco LivIng est un système innovant à 7 chambres qui peut être fabriqué, grâce à la technologie du système Twin, avec ou sans joint central. Associé au joint central, le système atteint une adéquation aux maisons passives conformément à la directive ift Rosenheim. Mais aussi en tant que système avec joint de battement, d'excellentes qualités thermo-isolantes sont obtenues tout en proposant des masses de vue étroites.



Profieldoorsnede Schüco LivIng Classic  
Coupe de principe Schüco LivIng Classic

### Eigenschappen en voordelen

- Twin-systeem voor midden- en aanslagdichting
- Kozijnbouwdiepte van 82 mm
- Smalle aanzichtbreedte van 120 mm
- 7-kamer-profielconstructie voor maximale thermische isolatie
- Traditionele stalen versterking
- Beglazing met een glasdikte van 20 mm tot 52 mm mogelijk
- Wereldprimeur: hoogwaardige, in de fabriek machinaal ingerolde EPDM-functiedichtingen, lasbaar
  - In de contouren Classic en Rondo verkrijgbaar

### Caractéristiques et avantages

- Système Twin pour avec ou sans joint central
- Profondeur du cadre de 82 mm
- Largeur de vue étroite de 120 mm
- Construction de profilé à 7 chambres pour une isolation thermique maximale
- Renforcement en acier traditionnel
- Possibilité de vitrage avec une épaisseur de verre entre 20 mm et 52 mm
- Nouveauté mondiale: joints fonctionnels EPDM de qualité supérieure enroulés à la machine en usine, soudables
  - Disponible dans les couleurs Classic et Rondo



Isothermenverloop Schüco LivIng Rondo met middendichting  
Tracé des isothermes Schüco LivIng Rondo avec joint central

### Technische specificaties Données techniques

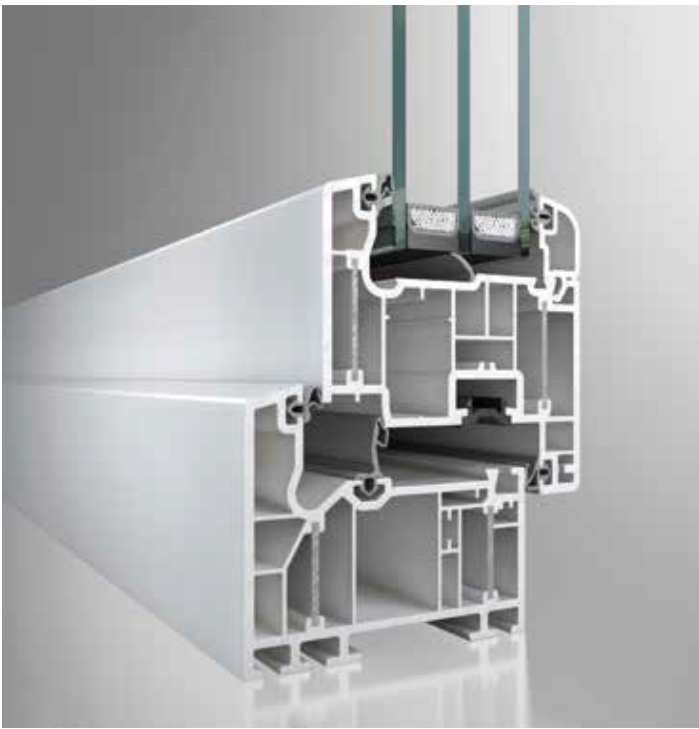
Test Contrôle	Schüco LivIng 82 AS	Schüco LivIng 82 MD
Thermische isolatie conform DIN EN 12412-2 Isolation thermique selon DIN EN 12412-2	$U_f = 1,0 \text{ W}/(\text{m}^2\text{K})$	$U_f = 0,92 \text{ W}/(\text{m}^2\text{K})$
Geluidsisolatie conform DIN EN ISO 140-3 (maximaal)* Isolation phonique selon DIN EN ISO 140-3 (maximum)*	$R_w = 47 \text{ dB}$	$R_w = 47 \text{ dB}$
Inbraakwering conform DIN EN 1627 Résistance à l'effraction selon la norme DIN EN 1627	RC 2	RC 2
Slagregendichtheid conform DIN EN 12208 Sécurité anti-pluie battante selon DIN EN 12208	9A	9A
Luchtdichtheid conform DIN EN 12207 (klasse) Circulation d'air selon DIN EN 12207 (Classe)	4	4
Bestandheid tegen windbelasting conform DIN EN 13115 (klasse)** Résistance aux charges de vent DIN EN 13115 (classe)**	C5/B5	C5/B5

\* Afhankelijk van profiel en beglazing \*\* Afhankelijk van profiel  
\* en fonction du profilé et du vitrage \*\*en fonction du profilé

**SCHÜCO**

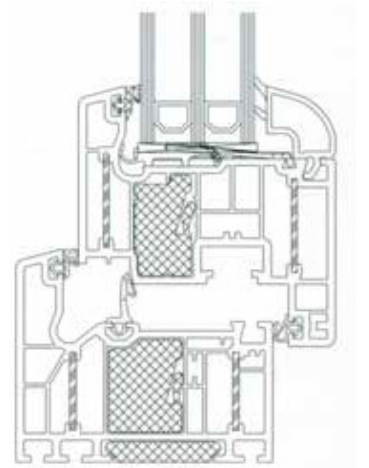
## Schüco Alu Inside

De generatie raamprofielen zonder stalen versterkingen  
La génération de profilé sans renforts acier



Het kunststof systeem Schüco Alu Inside beschikt over 3 dichtingen, volgens een gepatenteerde techniek aangebrachte aluminium versterkingen en 7 luchtkamers. Met behoudt van smalle aanzichten kunnen hiermee hoogwaardig thermisch geïsoleerde ramen op passiefhuis-niveau worden gerealiseerd. Deze ramen zijn zeer economisch te produceren met behoudt van het allerhoogste kwa liteitsniveau. Het omvangrijke assortiment toebehoren maakt het systeem volledig compatibel.

Le système Schüco Alu Inside en PVC avec 3 joints d'étanchéité et un procédé exclusif de renforcement en aluminium co-extrudé se base sur une construction de 7 chambres. Avec ce système à haute isolation et grâce à une fabrication industrielle, les fenêtres pour maisons à basse énergie et à énergie passive peuvent être réalisées à des prix intéressants. Ce système convient aux utilisations les plus diverses.

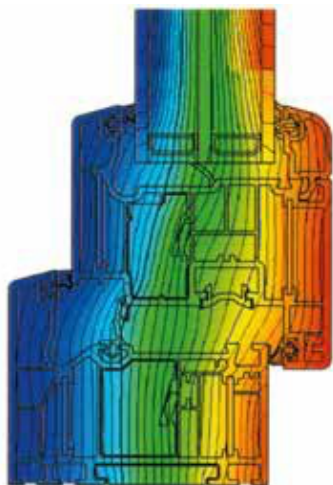


Profieldoorsnede Schüco Alu Inside  
Coupe de profilé Schüco Alu Inside

# Schüco Alu Inside

De generatie raamprofielen zonder stalen versterkingen

La génération de profilé sans renforts acier



Isotherm verloop Schüco Alu Inside  
Courbes isothermes Schüco Alu Inside

## Eigenschappen en voordelen

- Passiefhuis-certificaat
- Mogelijkheid tot het plaatsen van isolatieschuim
- Hoge weerstand door vleugelopdek van 8 mm
- Hoog tolerantievermogen door 5 mm dikke dichting
- De hoge statica wordt bereikt door de optimaal gedimensioneerde aluminium versterkingen
- Extra staalversterkingskamers voor grote elementen
- Toepassing van gekleefd glas mogelijk
- Glasdiktes tot 52 mm mogelijk
- Glasspanningshoogte van 23 mm voor verhoogde glasinbreng
- Volledig recycleerbaar

## Caractéristiques et avantages

- Système de fenêtres certifié « Maison Passive »
- Intégration de mousse isolante possible
- Sécurité fonctionnelle élevée grâce aux 8 mm de superposition intérieure de l'ouvrant
- Grand rattrapage de jeu grâce aux 5 mm de compensation du joint entre les profilés du dormant et de l'ouvrant
- Renforcements en aluminium aux dimensions optimales, intégrés dans le profilé, pour des sollicitations statiques maximales
- Chambre de renforcement supplémentaire pour exigences particulières
- Géométrie du fond de feuillure optimisée permet l'utilisation optionnelle de la technique adhésive supplémentaire
- Épaisseur de vitrage jusqu'à 52 mm possible
- Hauteurs de parclozes de 23 mm pour une cote de pénétration du vitrage accrue
- Entièrement recyclable



**Component  
Suitab/e for  
Passive Houses**  
Dr. Wolfgang Feist

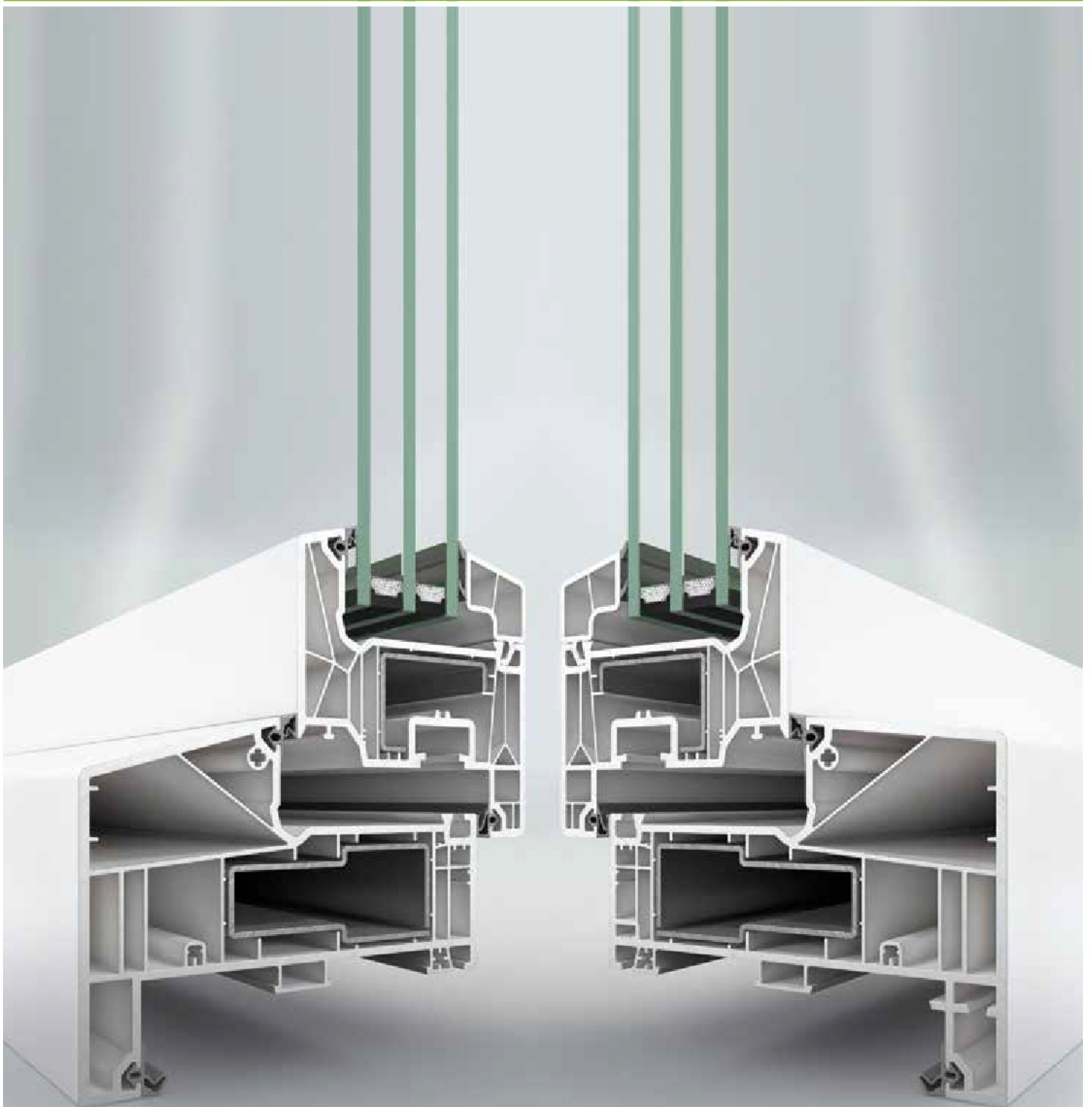
## Technische specificaties Données techniques

Test Test	Norm Norme	Waarde Valeur
Termische isolatie Isolation thermique	DIN EN 12412-2	$U_i = 0,76 - 0,9 \text{ W/(m}^2\text{K)}$
Geluidsisolatie Isolation acoustique	DIN EN ISO 140-3 (max.)	$R_w = 43\text{dB}$
Inbraakwering Anti-effraction	DIN V ENV 1627	RC 2
Slagregendichtheid Etanchéité à l'eau	DIN EN 12208	klasse classe 9A
Luchtdoorlaatbaarheid Etanchéité à l'air	DIN EN 12207	klasse classe 4
Windbelastingweerstand Résistance au vent	DIN EN 12210	klasse classe C5/B5

**SCHÜCO**

# Schüco Living Variant

Kunststof systeem voor ramen en deuren



# Schüco LivIng Variant

## Kunststof systeem voor ramen en deuren



Schüco LivIng Variant in verstek met een omlopende kader contour van 15°

Het kunststof systeem Schüco LivIng Variant is een innovatief 6-kamersysteem. Het systeem staat garant voor onovertroffen thermische isolatie en smalle aanzichtbreedtes. Bovendien zorgt de verhoogde constructie diepte voor meer veiligheid, zodat het hang- en sluitwerk ver naar binnen ligt en inbrekers weinig houvast hebben om toe te slaan.

Om aan de hoogste esthetische eisen te voldoen, zijn er twee verschillende kaders (in 15° en 6°) beschikbaar, die in hout look of in verstek kunnen worden gemonteerd. De combinatie van beide maakt het mogelijk om aan ieder zijn individuele ontwerp vereisten te voldoen.

### Eigenschappen en voordelen

- Kozijnbouwdiepte van 120 mm
- Smalle aanzichtbreedte van 120 mm
- 6-kamer-profielconstructie voor maximale thermische isolatie
- Traditionele stalen versterking
- Beglazing met een glasdikte van 24 mm tot 52 mm mogelijk
- Wereldprimeur: hoogwaardige, in de fabriek machinaal ingerolde EPDM-dichtingen, lasbaar
- Individuele vormgevingsmogelijkheden met Schüco AutomotiveFinish en decoratiefolie
- Glassponningshoogte van 25 mm voor verhoogde glasinbreng

### Technische specificaties

Test	Schüco LivIng Variant
Thermische isolatie conform DIN EN 12412-2	$U_f = 1,1 \text{ W}/(\text{m}^2\text{K})$
Inbraakwering conform SKG	SKG 2
Slagregendichtheid conform DIN EN 12208	9A
Luchtdichtheid conform DIN EN 12207 (klasse)	4
Bestandheid tegen windbelasting conform DIN EN 13115 (klasse)**	C5/B5
Mechanische belasting naar DIN EN 13115 (klasse)	4
Weerstand tegen herhaaldelijk openen en sluiten volgens DIN EN 12400 (klasse)	2
Bedieningskrachten volgens DIN EN 13115 (klasse)	1
Draagvermogen van de veiligheidsvoorzieningen	deze voorwaarde is voldaan

\*Afhankelijk van profiel en beglazing \*\*Afhankelijk van profiel

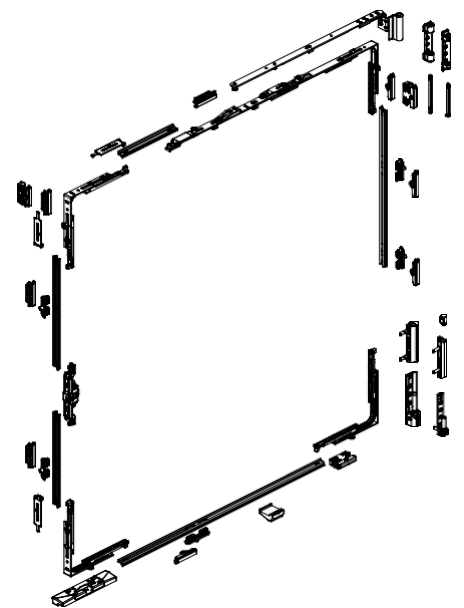
## Schüco VarioTec NI

Het nieuwe beslagsysteem van hoge kwaliteit en functionaliteit  
 Le système de ferrure de haute qualité aux fonctionnalités élevées



De nieuwe generatie beslag Schüco VarioTec NI is het resultaat van een combinatie van tijdloos design en gebruiksvriendelijke techniek met veelzijdige functies. Het volledig verborgen mechanische beslag voldoet aan de vraag vanuit de architectuur naar grote formaten en maximale transparantie.

La nouvelle génération de ferrures Schüco VarioTec NI associe un design intemporel à une technologie aux fonctions polyvalentes axée sur l'utilisateur. Avec une quincaillerie entièrement dissimulée, elle répond aux exigences architecturales non seulement pour les grands formats mais aussi pour la transparence maximale.



# Schüco VarioTec NI

Het nieuwe beslagsysteem van hoge kwaliteit en functionaliteit

Le système de ferrures de haute qualité aux fonctionnalités élevées



Kruk assortiment: design  
Gamme de poignées : design

## Eigenschappen en voordelen

- Vleugelgewichten tot 150 kg
- Inbraakwering tot RC 2
- Uitstekende montage eigenschappen
- Openingshoek tot 100° mogelijk
- Een geoptimaliseerde beslagopbouw zorgt voor een veilig openen, kiepen en sluiten van het raam
- Rationele verwerking door het vastschroeven van de hoeklagers
- Compatibel met Schüco VarioTec
- Attractief design in het zwart en in het zilver
- Getest overeenkomstig de IFT-richtlijnen

## Caractéristiques et avantages

- Poids d'ouvrant jusqu'à 150 kg
- Protection anti-effraction jusqu'à RC 2
- Facilité de montage
- Angle d'ouverture jusqu'à 100° possible
- Construction de ferrures optimale permet tous les types d'ouverture en toute sécurité
- Montage rationnel grâce à son concept modulaire de sécurité
- Compatible à avec Schüco VarioTec standard
- Design élégant en noir et en argent
- Testé conformément aux normes IFT

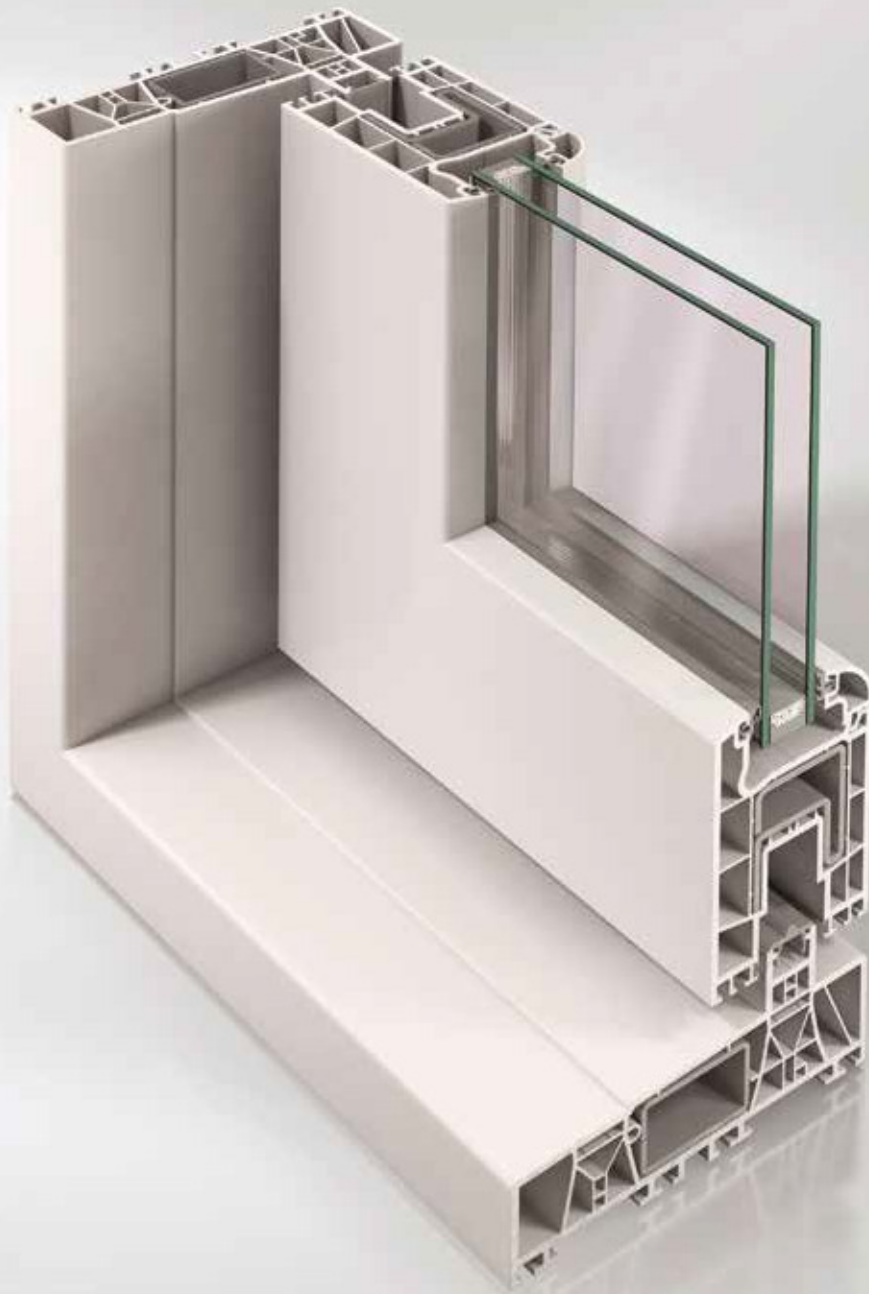
## Technische specificaties Données techniques

Test Test	Norm Norme	Waarde Valeur
Corrosiebestendigheid Résistance à la corrosion	DIN EN 1670	tot klasse 4 jusqu'à la classe 4 > 240 h SSN
Inbraakwering Anti-effraction	DIN V ENV 1627	tot RC 2 jusqu'à RC 2

**SCHÜCO**

# Schüco Corona S 150

Schuifstelsysteem  
Système coulissant

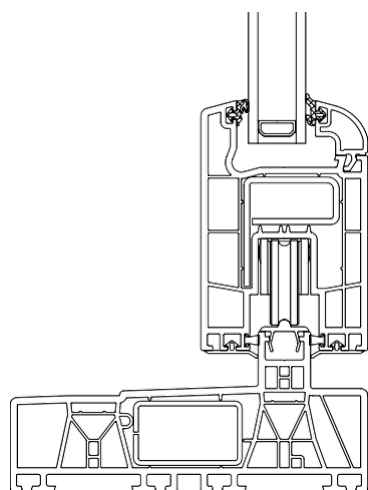


# Schüco Corona S 150

## Schuifstelsel Système coulissant

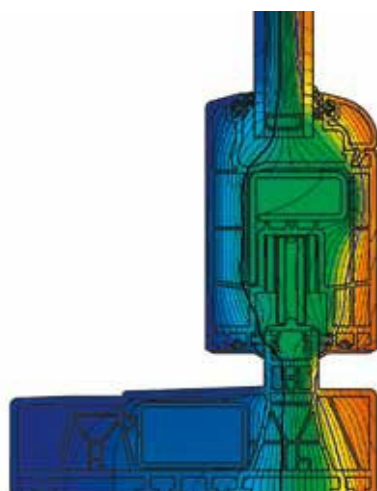
Het schuifstelsel Schüco Corona S 150 kan als terras- of wintertuindeur worden ingezet en beschikt over de beste thermische eigenschappen, grote bouwbare elementgrootte met smalle aanzichtbreedtes voor een maximale lichtinval alsook een eenvoudige bediening van de vleugels – ook bij verhoogde vleugelgewichten.

Le système coulissant Schüco Corona S 150 peut être utilisé pour les portes de balcon, de terrasse ou de jardin d'hiver. Ce système se distingue par ses excellentes propriétés thermiques, la taille de ses éléments et sa facilité d'utilisation.



Profieldoorsnede Corona S 150

Coupe de profilé Corona S 150



Isotermenverloop Corona S150

Tracé des isothermes Corona S150

### Eigenschappen en voordelen

- Wanddikte volgens de normen RAL-GZ/716 en DIN 12608 klasse A
  - Economische en rationele vervaardiging dankzij omlopend gelaste buitenkader uit PVC
  - Voorgemonteerde dichtingen
  - Grotere dichtheid dankzij twee omlopende borsteldichtingen ter hoogte van de vleugelopdek
  - Optimaal gedimensioneerde staalkamer om aan de grootste statische eisen te voldoen
  - Vleugelgewicht tot 250 kg mogelijk
  - Eenvoudige bediening ook bij verhoogde vleugelgewichten
  - Glasdikte tot 40 mm
  - Centraal verhakingsprofiel uit aluminium voor inbraakwering
  - Compatibel met alle toebehoren van het gamma Schüco Corona CT 70
  - Montage van de loopwagen zonder bijkomend freeswerk
- Gemiddelde  $U_f$  waarde = 1,8 W/(m<sup>2</sup>K)

### Caractéristiques et avantages

- Épaisseurs des parois conformes à la norme RAL-GZ/716 et DIN 12608 Classe A
  - Réalisation économique et rationnelle grâce au cadre de dormant périphérique en PVC
  - Joints pré-montés à l'usine
  - Étanchéité élevée grâce aux deux brosses d'étanchéité périphériques de la superposition de l'ouvrant
  - Chambres de renforcement aux dimensions optimales pour des sollicitations statiques extrêmes
  - Poids d'ouvrant jusqu'à 250 kg
  - Simple utilisation même en cas d'ouvrants de grandes dimensions
  - Épaisseur de vitrage jusqu'à 40 mm
  - Chicane centrale en aluminium pour une protection contre l'effraction
  - Compatible avec les accessoires de la gamme Schüco Corona CT 70
  - Les chariots de roulement peuvent être montés sans fraisage supplémentaire
- Valeur  $U_f$  moyenne = 1,8 W/(m<sup>2</sup>K)

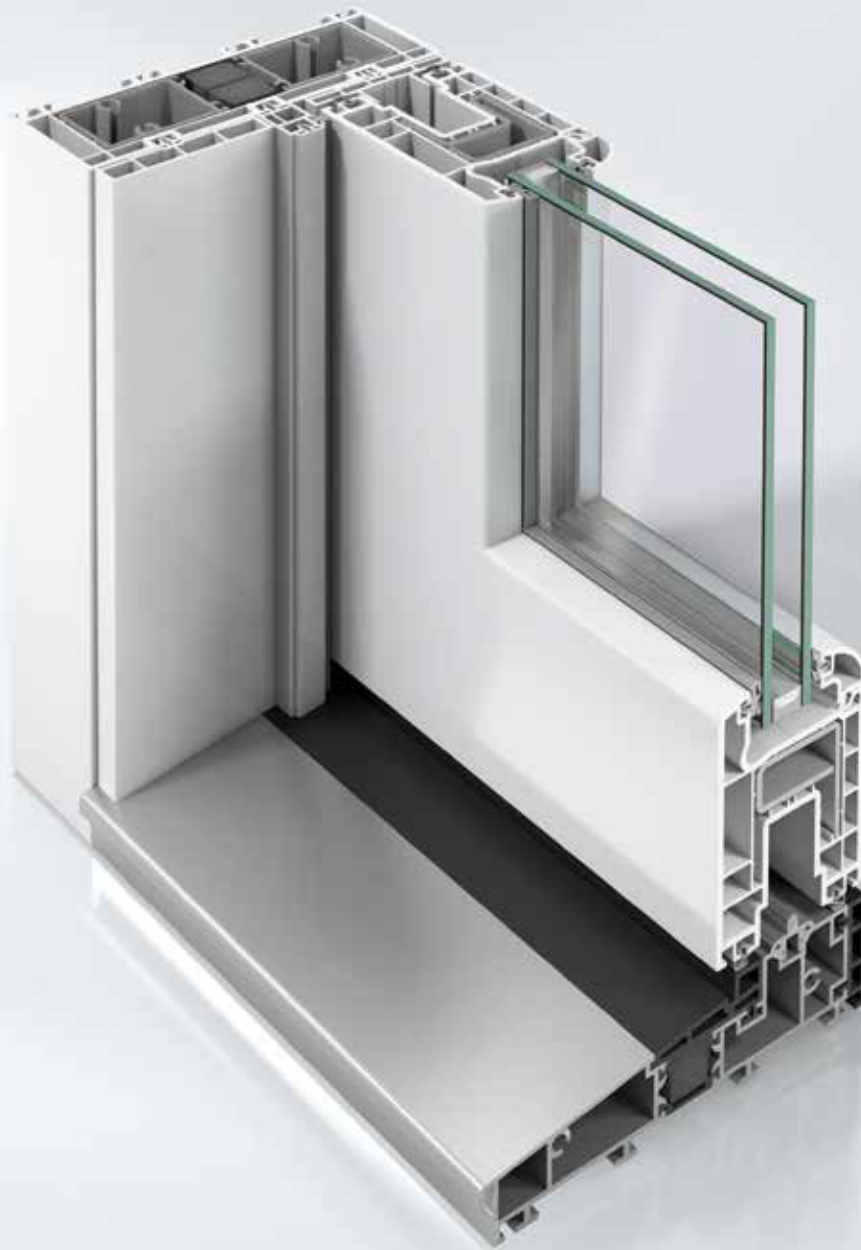
### Technische specificaties / Données techniques

Test / Test	Norm / Norme	Waarde / Valeur
Thermische isolatie / Isolation thermique	DIN EN 12412-2	$U_f = 1,8 \text{ W}/(\text{m}^2\text{K})$
Inbraakwering / Anti-effraction	DIN V ENV 1627	RC 2
Slagregendichtheid / Étanchéité à l'eau	DIN EN 12208	klasse / classe 9A
Luchtdoorlaatbaarheid / Étanchéité à l'air	DIN EN 12207	klasse / classe 3
Windbelastingweerstand / Résistance au vent	DIN EN 12210	klasse / classe 3C

**SCHÜCO**

# Schüco Corona CT 70 HS

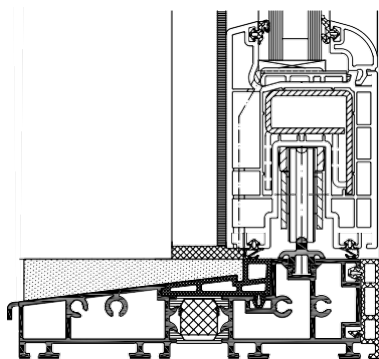
Hefschuifstelsysteem  
Système coulissant à lever



# Schüco Corona CT 70 HS

## Hefschuifstelsysteem

## Système coulissant à lever



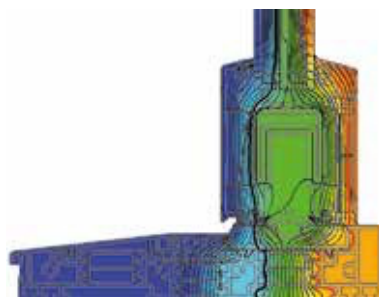
Profieldoorsnede Corona CT 70 HS  
Coupe de profilé Corona CT 70 HS

### Eigenschappen en voordelen

- Hefschuifstelsysteem met smalle profielen
- Inbouwdiepte van 167 mm
- Glasdikte tot 40 mm
- Bijzonder geschikt voor grote afmetingen
- Thermisch onderbroken dorpelsysteem uit geanodiseerd aluminium
- Barrièrevrije toegang
- 3 kamer profielsysteem met optimale isolatiewaarden ( $U_f = 1,8 \text{ W/(m}^2\text{K)}$ )
- Breed kleurenpalet
- Compatibel met de afdekljst Top Alu

### Caractéristiques et avantages

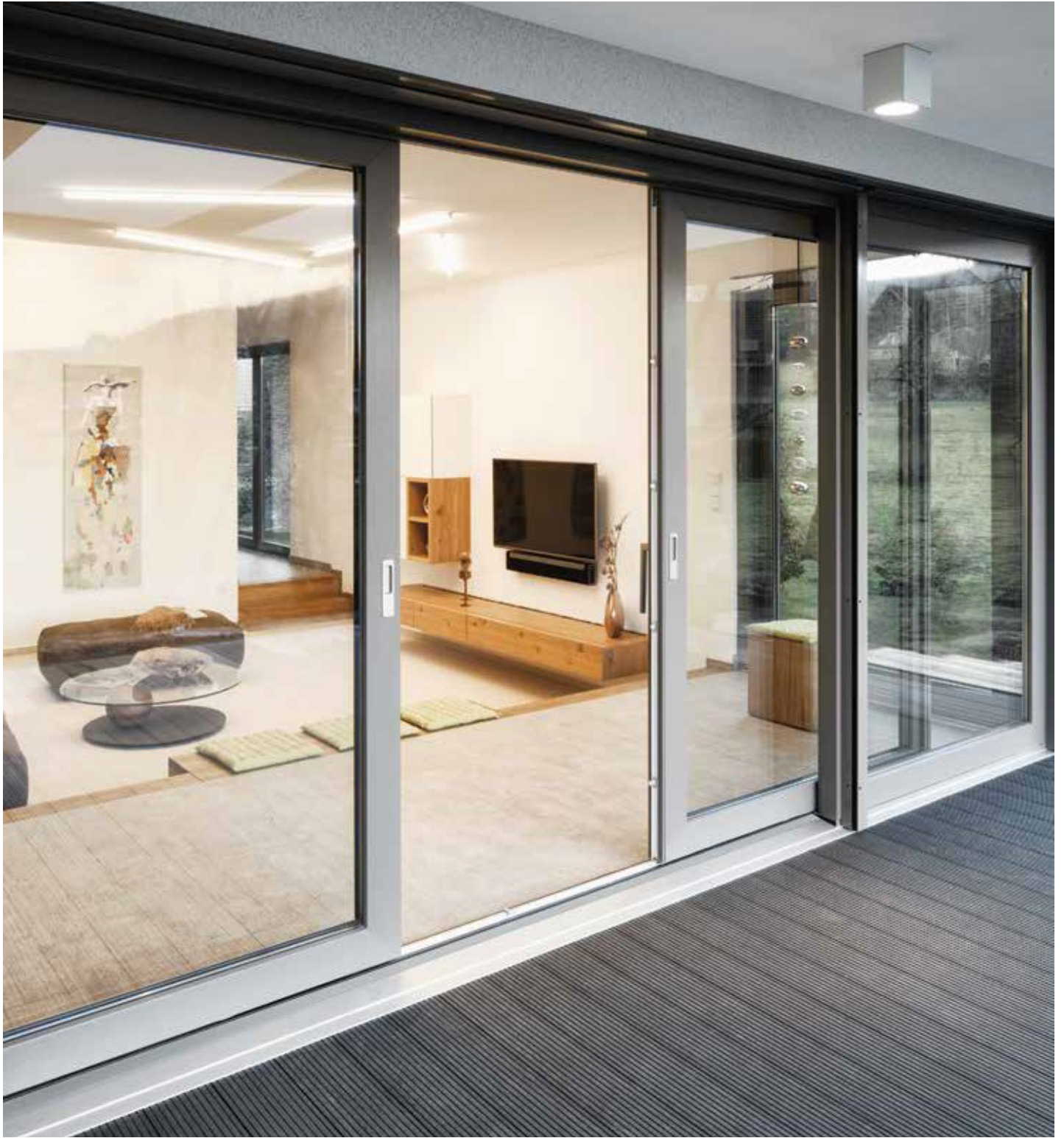
- Système coulissant à lever avec profilés étroits
- Profondeur de construction de 167 mm
- Épaisseur de vitrage jusqu'à 40 mm
- Particulièrement adapté pour la fabrication de coulissants de grandes dimensions
- Seuil en aluminium anodisé avec coupure thermique
- Seuil adapté aux personnes à mobilité réduite
- Profilés à 3 chambres offrant une bonne isolation thermique ( $U_f = 1,8 \text{ W/(m}^2\text{K)}$ )
- Vaste choix de couleurs
- Solution compatible avec le système de capotage Top Alu



Isotermenverloop Corona CT70 HS  
Tracé des isothermes Corona CT 70 HS

### Technische specificaties / Données techniques

Test / Test	Norm / Norme	Waarde / Valeur
Thermische isolatie / Isolation thermique	DIN EN 12412-2	$U_f = 1,5 \text{ W/(m}^2\text{K)}$
Geluidsisolatie / Isolation acoustique	DIN EN ISO 140-3 (max.)	$R_w = 43\text{dB}$
Inbraakwering / Anti-effraction	DIN V ENV 1627	RC 2
Slagregendichtheid / Étanchéité à l'eau	DIN EN 12208	klasse / classe 6A
Luchtdoorlaatbaarheid / Étanchéité à l'air	DIN EN 12207	klasse / classe 4
Windbelastingweerstand / Résistance au vent	DIN EN 12210	klasse / classe B2



# Schüco LivingSlide

Kunststof hefschuifdeursysteem

**SCHÜCO**

# Voordelen in de verwerking



Efficiënte productie.

- Ontworpen voor een kosteneffectieve productie dankzij een klein aantal onderdelen en een eenvoudige en kosteneffectieve montage
- Dezelfde glaslatten en beglazingsaccessoires als bij Schüco LivIng bruikbaar
- De hoofdprofielen en extra profielen met folie worden geleverd in lengtes die geoptimaliseerd zijn om ze op maat te zagen
- Hefschuifvleugel kan in het bewerkingscentrum machinaal worden bewerkt
- Geen freesbewerkingen op de extra profielen nodig
- Stabiele, gesloten vleugeldoorsnede voorkomt vervorming tijdens de verwerking, ook zonder extra maatregelen
- Aluminium dekschalen van de Schüco TopAlu reeks kunnen snel en eenvoudig op de standaardprofielen worden geklikt - geen bijkomende bewerkingen nodig.
- EPDM-afdichtingsonderdelen met positioneringshulpmiddelen voor een procesveilige en snellere montage
- Voor het afdichten zijn verbindingssets met voorgevormde onderdelen beschikbaar. Hiermee neemt de hoeveelheid spuitbaar afdichtmiddel af en wordt de montage duidelijk eenvoudiger
- Een kosteneffectieve oplossing voor de stalen kaderversterking is beschikbaar
- Optimale opname van productie- en montagetoleranties

## Systeemdetaïls



Schüco LivIngSlide:  
Maximale vormgevingsvrijheid  
met kwaliteit die overtuigt.

Technische gegevens	Schüco LivIngSlide
Bouwdiepte kozijn/slank kozijn	194 mm
Bouwdiepte vleugels	82 mm
Mogelijke beglazingsdikte	24 - 52 mm
Maximaal vleugelgewicht	400 kg
Maximale elementdimensies (breedte x hoogte) [in decoratie-uitvoering]	6.500 x 2.800 mm [5.000 x 2.600 mm]
Testwaarden	
Thermische isolatie conform DIN EN 12412-2	U <sub>f</sub> tot 1,3 W/(m <sup>2</sup> K)
Geluidsisolatie conform DIN EN ISO 140-3	R <sub>wP</sub> tot 45 dB
Inbraakwering conform DIN EN 1627	RC 2
Luchtdichtheid conform DIN EN 12207	Klasse 4
Slagregendichtheid conform DIN EN 12208	Klasse 8A
Weerstand tegen windbelasting conform DIN EN 12210	Klasse C3/B3
Mechanische belasting conform DIN EN 13115	Klasse 4
Continuïteit conform DIN EN 12400	Klasse 2
Bedieningskrachten conform DIN EN 13115	Klasse 1

# Het nieuwe hefschuifdeursysteem van de Schüco Living-reeks

- combineert een maximale verwerkings- en montage-efficiëntie met de hoogste eisen aan comfort en design.



Met Schüco LivingSlide wordt aan veel eisen van particuliere opdrachtgevers, investeerders en architecten voldaan. Het biedt individuele oplossingen van het hoogste niveau op het gebied van comfort, design, veiligheid en energiebesparing. Maximaal twee looprails maken grote openingsbreedten mogelijk, waardoor ze zowel in de particuliere woningbouw als in commerciële gebouwen kunnen worden gebruikt.

Zelfs grote elementen kunnen in een handomdraai eenvoudig worden geopend en gesloten en bieden bovendien een vloeiende, barrièrevrije overgang naar buiten. In gesloten toestand overtuigt de Schüco LivingSlide door de perfecte dichtheid waardoor het een uitstekende warmte en geluidsisolatie biedt.

## Productkenmerken

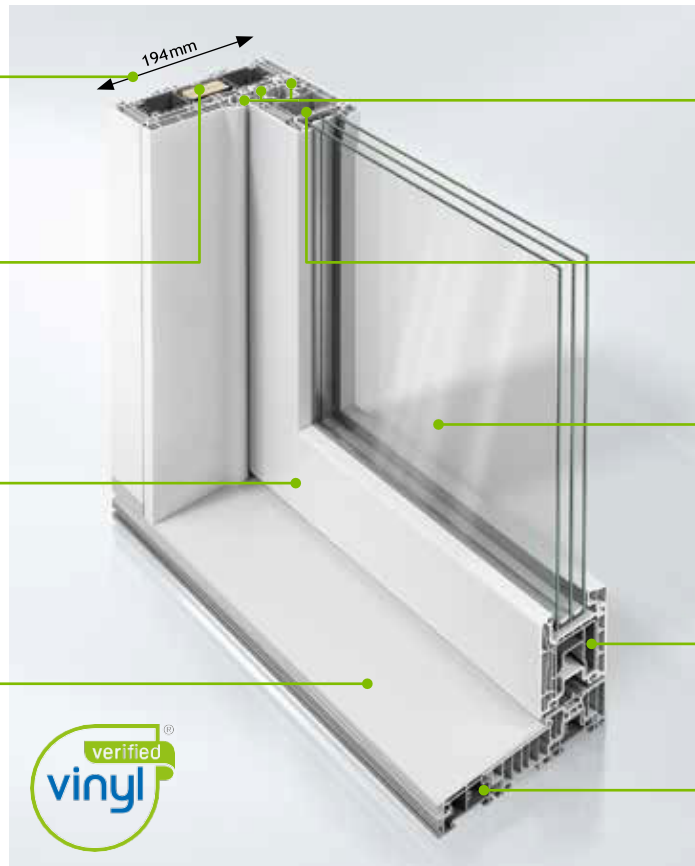
- + Integratie in het Schüco Living-platform maakt een groter gebruik van gelijke onderdelen en een grotere systeembetrouwbaarheid mogelijk
- + Innovatieve afdichtingen van lasbaar EPDM-rubberen voor de beste warmte- en geluidsisolatie en bescherming tegen de weersinvloeden
- + Levering inclusief hefschuifbeslag van Schüco volledig uit één hand
- + Ruime keuze aan elementvarianten met vaste en bewegende vleugels
- + Gekleurde vormgeving met buitenliggende aluminium dekschalen, de exclusieve oppervlakte-techniek Schüco AutomotiveFinish en een uitgebreid aanbod aan designfolies
- + Het vlakke design van Schüco LivingSlide vermijdt de gebruikelijke spleetafmetingen aan het vaste deel en zorgt voor moderne lijnen
- + Optionele panoramabeglazing voor vast deel (vanaf het 3de kwartaal van 2019)

Voor gebruik in nieuwbouw en renovatie

De polyamide isolator zorgt voor een thermische ontkoppeling van de kozijnversterking en vermijdt warmtebruggen

Smalle aanzichtbreedten bij maximale vleugelgrootten zorgen voor een maximale lichtinval

Vlakke drempel voor barrièrevrij wonen conform DIN 18040



Meerdere dichtingsvlakken rondom vermijden trek en condensatie

Stabiele stalen wapeningen aan de binnkant voor een optimale statica en duurzame werking

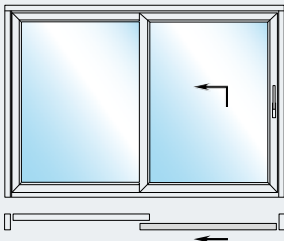
Voor beglazingen tot 52 mm dik

4-kamerconstructie met een vleugelbouwdiepte van 82 mm zorgt voor een uitstekende warmte-isolatie

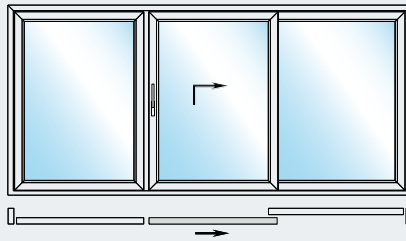
Thermisch gescheiden dorpel met 14 kamers maakt een hoge warmte-isolatie mogelijk en vermijdt koude zones

## Openingsvarianten

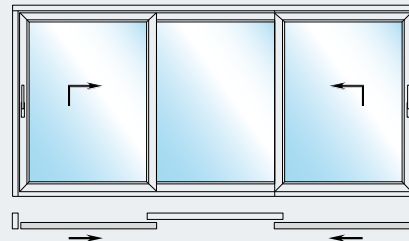
Type 01



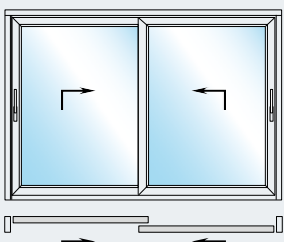
Type 03



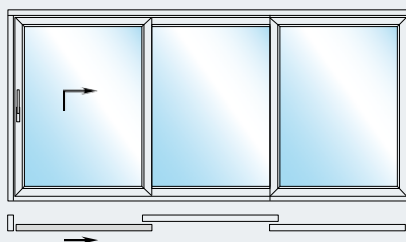
Type 05



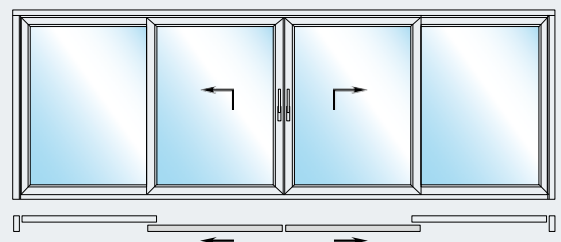
Type 02

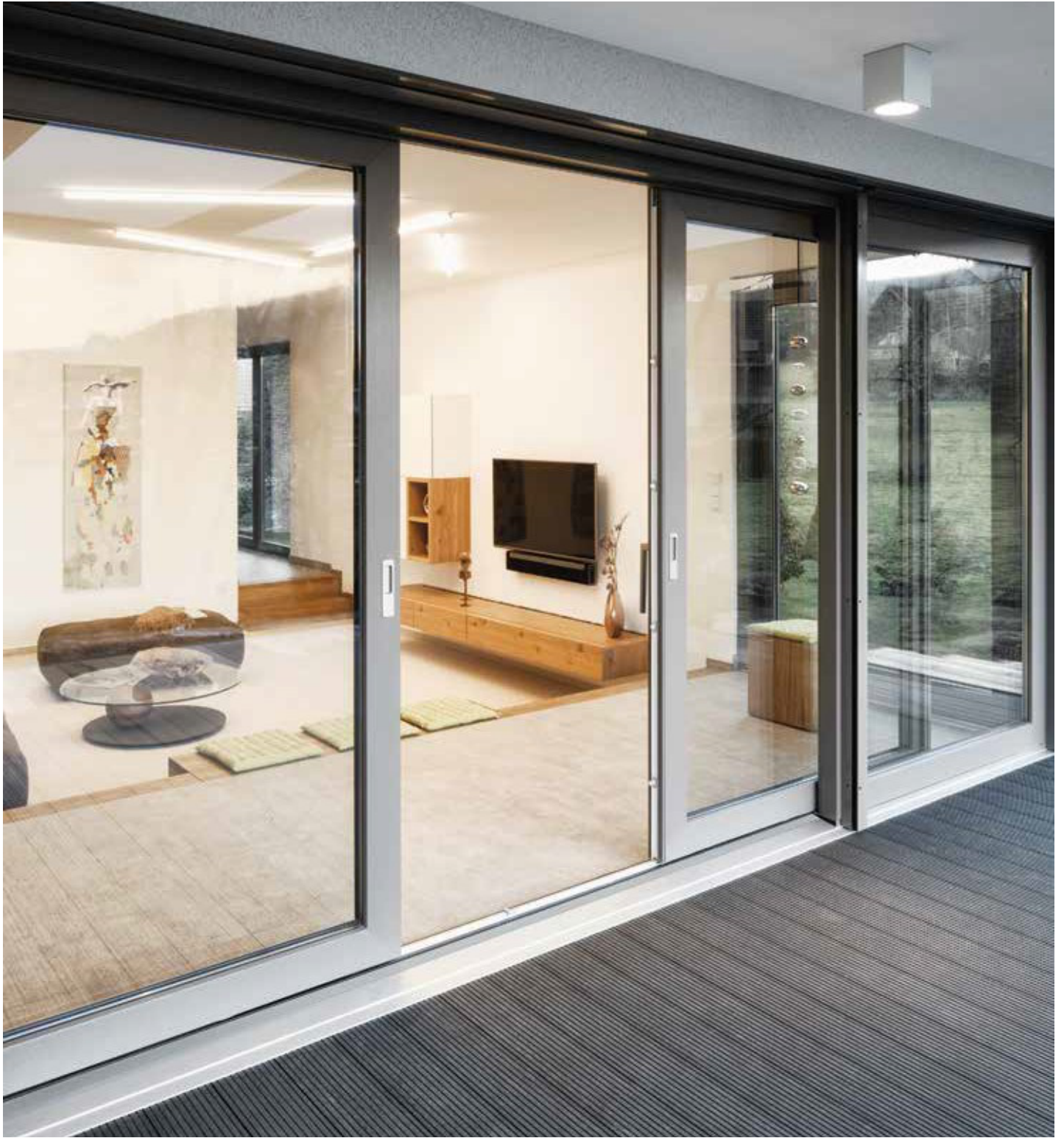


Type 04



Type 06





# Schüco LivingSlide

Système de portes coulissantes à lever en PVC

**SCHÜCO**

# Avantages pour la fabrication



Fabrication efficace.

- Conçu pour une fabrication économique grâce au nombre réduit de pièces et au montage facilité et peu coûteux
- Parcloles et accessoires de vitrage identiques comme dans la gamme Schüco LivIng
- Les profilés plaxés principaux et complémentaires sont livrés dans des longueurs de coupe optimisées
- Les cadres ouvrants et coulissants à lever sont à fabriquer sur un centre d'usinage
- Pas de fraisage nécessaire sur les profilés d'appoint
- Le profil aérodynamique stable et fermé empêche les déformations durant la conception, même sans mesures complémentaires
- Les capots en aluminium de la série Schüco TopAlu se clipsent rapidement et facilement sur les profilés standard - des usinages supplémentaires ne sont pas nécessaires.
- Joints EPDM avec positionnement facilité pour un montage plus rapide et plus fiable
- Pour l'étanchéité, des kits de raccords avec éléments moulés sont mis à disposition. Cela réduit nettement le mastic pulvérisable et facilite ainsi le montage
- Une solution économique des renforts en acier est disponible
- Seuil optimal des tolérances de fabrication et de montage

## Informations détaillées sur le système



Schüco LivIngSlide :  
Une liberté de conception maximale  
avec une qualité convaincante.

Données techniques	Schüco LivIngSlide
Profondeur d'encastrement du cadre dormant/châssis	194 mm
Profondeur d'encastrement du cadre ouvrant	82 mm
Épaisseur de vitrage autorisée	24 - 52 mm
Poids maximum du vantail	400 kg
Dimensions maximum des éléments (largeur x hauteur) [en version de décoration]	6 500 x 2 800 mm [5 000 x 2 600 mm]
Valeurs d'essai	
Isolation thermique selon DIN EN 12412-2	Valeur $U_f$ jusqu'à 1,3 W/(m <sup>2</sup> K)
Protection acoustique selon DIN EN ISO 140-3	Valeur $R_{wp}$ jusqu'à 45 dB
Résistance à l'effraction selon DIN EN 1627	RC 2
Perméabilité à l'air selon DIN EN 12207	Classe 4
Sécurité anti-pluie battante selon DIN EN 12208	Classe 8A
Capacité de résistance aux charges au vent selon DIN EN 12210	Classe C3/B3
Sollicitation mécanique selon DIN EN 13115	Classe 4
Fonction continue selon DIN EN 12400	Classe 2
Forces de manœuvre suivant la norme DIN EN 13115	Classe 1

# Le nouveau système de portes coulissantes à lever de la série Schüco Living

- associe une efficacité maximale du montage et de la fabrication avec des exigences très élevées en matière de confort et de design.



Grâce à Schüco LivingSlide, il est possible de répondre à de nombreuses exigences de maîtres d'œuvre privés, d'investisseurs et d'architectes. Ce système offre des solutions individuelles de très haut niveau en matière de confort, de design, de sécurité et d'économie d'énergie. Avec jusqu'à deux rails de roulement, il est possible d'obtenir de grandes largeurs d'ouverture et ainsi une utilisation flexible dans le domaine privé ou professionnel.

Même de grands éléments se laissent ouvrir et fermer rapidement et facilement et offrent en outre un passage fluide et sans obstacle vers l'extérieur. En position fermée, Schüco LivingSlide convainc par sa parfaite étanchéité, offrant ainsi une excellente protection thermique et acoustique.

## Les points forts du produit

- + L'intégration dans la plateforme Schüco Living permet une meilleure utilisation de composants communs et une sécurité du système accrue
- + Joints innovants en caoutchouc EPDM soudable pour une meilleure protection thermique, acoustique et contre les intempéries
- + Livraison incluant la ferrure coulissante à lever Schüco fournie par un interlocuteur unique
- + Large choix parmi la gamme d'éléments avec des cadres ouvrants fixes et amovibles
- + Un panel complet de teintes avec des capots en aluminium extérieurs, la technologie innovante de traitement des surfaces Schüco AutomotiveFinish ainsi qu'un large choix de films décoratifs
- + Le design affleurant de Schüco LivingSlide prévient l'écartement usuel sur la partie fixe et génère un tracé moderne
- + Vitrage panoramique en option pour partie fixe (à partir du 3e trimestre 2019)

Pour une utilisation dans les nouvelles constructions et les rénovations

La barrière isolante en polyamide assure un découplage thermique du renforcement des profilés de châssis et empêche les ponts thermiques

Les largeurs de vue étroites pour des dimensions maximum du vantail offrent une luminosité inégalée

Faible seuil pour une habitation accessible selon DIN 18040



Plusieurs niveaux d'étanchéité périphériques empêchent l'apparition de courants d'air et de condensation

Renforts solides en acier à l'intérieur pour une statique optimale et un fonctionnement durable

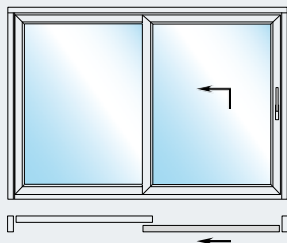
Pour des vitrages jusqu'à 52 mm d'épaisseur

La construction à 4 chambres avec une profondeur d'encastrement de l'ouvrant de 82 mm offre une isolation thermique optimale

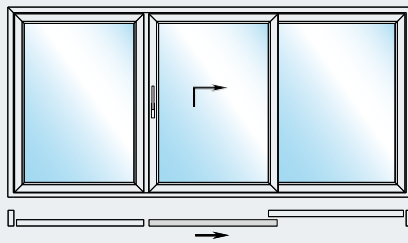
Le seuil à séparation thermique et à 14 chambres permet une isolation thermique élevée et empêche la formation de zones froides au niveau du sol

## Options d'ouvertures

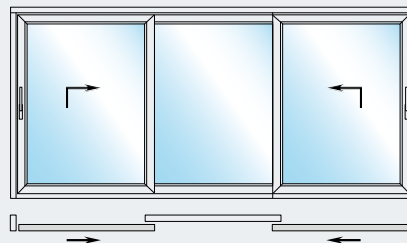
Type 01



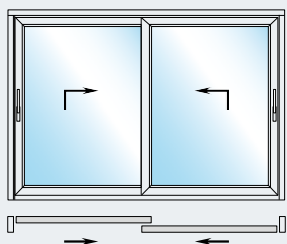
Type 03



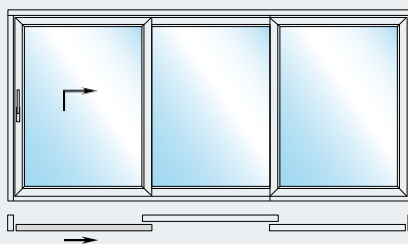
Type 05



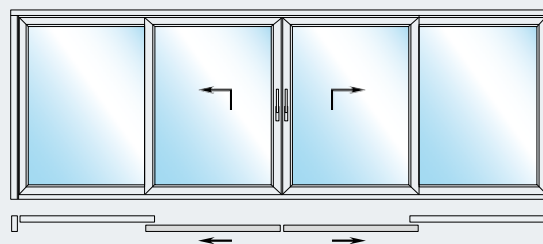
Type 02



Type 04



Type 06





# CORRECT - PROJECT

WINDOWS & DOORS



**SCHÜCO**